

61 原汤牛肉 €13

traditionelle Rinderbrühe Nudelsuppe

Traditionell klare Brühe;
Rindfleisch;
Lauchzwiebeln;
Koriander

a f



62 酸菜牛肉 €13

Sauerkohl Rinderbrühe Nudelsuppe

Rinderbrühe; Rindfleisch;
Sauerkohl; Lauchzwiebeln;
Koriander; Chilisoße

a f



81 豌杂面 €13

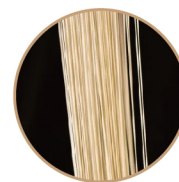
spezielle Wanza Nudel

Rindhackfleisch,
hausgemachte Sojapasta;
Gemüse

a f



面种类 Nudelart



二细
handgezogene
reguläre Ramen



柳叶薄宽
handgezogene
Bandnudeln extra bereit



米线
Reisnudeln

汤面 Nudelsuppe

61 原汤牛肉 €13

traditionelle Rinderbrühe Nudelsuppe

Traditionell klare Brühe; Rindfleisch;
Lauchzwiebeln; Koriander

a f



62 酸菜牛肉 €13

Sauerkohl Rinderbrühe Nudelsuppe

Rinderbrühe; Rindfleisch; Sauerkohl;
Lauchzwiebeln; Koriander; Chilisoße

a f



63 香辣牛肉 €13

scharfe Rinderbrühe Nudelsuppe

Scharfe Rinderbrühe; geschmortes
Rindfleisch; Pak Choi; Lauchzwiebeln;
Koriander

a f



64 原汤面 €10

traditionelle Klarbrühe Nudelsuppe

Traditionell klare Brühe; Pak Choi;
Lauchzwiebeln; Koriander

a f



65 豆腐素汤面 €12

vegi Tofu Nudelsuppe

Klare Brühe mit Tofu; Pak Choi;
Lauchzwiebeln; Koriander

a f



66 炸鸭汤面 €15

Ente Nudelsuppe

Traditionell klare Brühe; Knusprige
Entebrust; Lauchzwiebeln; Koriander

a f



拌面 Nudeln mit Soße

81 豌杂面 €13

spezielle Wanza Nudel

Rindhackfleisch, hausgemachte Sojapasta; Gemüse

a f



82 油泼面 €10

Chiliöl Nudel

Sojasprossen, Chilishoten, Gemüse, Knoblauch

a f



83 麻酱拌面 €10

Sesam Nudel

Sesamsoße, Knoblauchöl, Lauchzwiebeln, Erdnuss, Gemüse

a e f



84 番茄鸡蛋牛肉面 €15

Tomaten-Rührei-Rindfleisch Nudel

Rührei mit Tomaten; geschmortes Rindfleisch; Pak Choi; Lauchzwiebeln; Koriander

a f



加料 Extras



11 溏心蛋 €2

4-Minuten-Ei in Sojasauce gegart

c f



12 牛肉 €4

das Rindfleisch

f



13 豆腐 €3

das Tofu

f

小菜 Passt dazu

1 炸春卷 €4

vegetarische Frühlingsrolle, frittiert

a f i



2 炸素饺子 €5

knusprige Dumplings, vegetarisch

a f i



3 炸鸡肉饺子 €5

knusprige Dumplings mit Hühnerfleisch

a f



4 炸鸡 €6

Knusprige Chicken

a



5 凉拌牛肉 €6

Mariniertes Rindfleisch in dünnen Scheiben mit scharfer Sauce

f k



6 毛豆 €4

Edamamme

f



7 爽口黄瓜 €4

chinesischer Gurkensalat

f



8 招牌泡菜 €4

Hausgemachte eingelegte Gemüse

f



软饮 Softdrinks

王老吉 (310ml) Wang Lao Ji 6 €4

芦荟汁 (500ml) Aloe Vera 6 €4

荔枝汁 (245ml) Lycheenektar 2 €4

豆奶 (320ml) Soja Getränk 2 €4

椰汁 (245ml) Kokosnuss Getränk €4

可乐/无糖可乐/Mezzo Mix/芬达 (330ml) Coca Cola/Coca Cola Zero/Mezzo Mix/Fanta 2 4 6 7 10 €4

矿泉水带气/不带气 (500ml) Adelholzener Naturell/ Classic €4

苹果汽水 (500ml) Adelholzener Apfelschorle 6 €4

冰茶 黄桃/柠檬 (400ml) Fuze Tea Pfirsich/Zitrone-Zitronengras 3 6 8 €4

Allergien & Zusätze a= Gluten b=Krebstiere, Garnelen, Hummer c=Eier d=Fisch e=Erdnüsse f=Soja, Tofu g=Milch und Milchprodukte (Butter, Sahne) h=Schalenfrüchte (Nüsse, Mandeln) i=Sellerie j=Senf k=Sesam l=Weichtiere (Muscheln, Schnecken, Sepien, Oktopus, Austern)

Allergien & Zusatzstoffe 1= mit Konservierungsstoff 2= mit Geschmacksverstärker 3= mit Antioxidationsmittel 4= mit Farbstoff 5= mit Phosphat 6= mit Süßungsmittel 7= koffeinhaltig 8= chininhaltig 9= geschwärzt 10= enthält Phenylalaninquelle A = glutenhaltiges Getreide (a1 = Weizen, a2= Gerste, a3= Roggen, a4= Hafer) G= Milch und Milchprodukte (einschließlich Laktose) L= Schwefeldioxid und Sulfite in einer Konzentration von mehr als 10mg/kg oder 10mg

Alle Preise verstehen sich in Euro inklusive der gesetzlichen Mehrwertsteuer. Bei Allergien und Unverträglichkeiten wenden Sie sich bitte an unser Personal